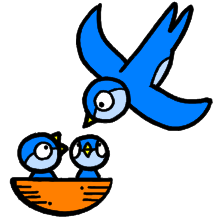


曾爾検定2011

3年生作成

Q 1 曾爾小学校の前の、古い石の橋に住んでいるツバメは何というツバメでしょうか？

- ① ツバメ
- ② コシアカツバメ
- ③ イワツバメ
- ④ リュウキュウツバメ



Q 2 曾爾小学校の周りでは、セイヨウタンポポとカンサイタンポポがよく見られます。セイヨウタンポポはどちらでしょうか？



Q 3 曾爾小学校の体育館で見つけたアブラコウモリ (イエコウモリ) は何のなかまでしょうか？

- ① 空をとぶ鳥のなかま
- ② 空をとぶちょうのなかま
- ③ 暗いところにいるホタルのなかま
- ④ 乳で育てるほ乳動物のなかま



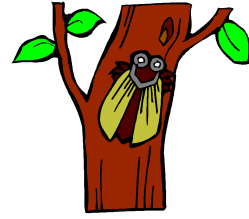
Q 4 曾爾川にいるゲンジボタルの幼虫は何をえさにしているのでしょうか？

- ① カワニナ
- ② ミミズ
- ③ メダカ
- ④ 水草



Q 5 アブラゼミは、生まれてから何年で成虫になるでしょう？

- ① 3年
- ② 5年
- ③ 7年
- ④ 9年



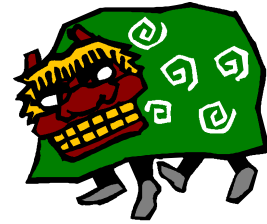
Q 6 天然記念物の「お葉付きイチョウ」は曾爾村のどこの神社にあるでしょう？

- ① 小長尾 たわみね神社
- ② 塩井 明神神社
- ③ 長野 はいたか神社
- ④ 今井 門僕神社



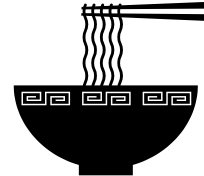
Q 7 無形文化財である曾爾のししまいは、何年前から続いているでしょう？

- ① 100年前
- ② 300年前
- ③ 500年前
- ④ 800年前



Q 8 曾爾村で作られているソーメンは、何ソーメンとして出荷されるでしょうか？

- ① 曾爾ソーメン
- ② 三輪ソーメン
- ③ 揖保の糸
- ④ 讃岐ソーメン



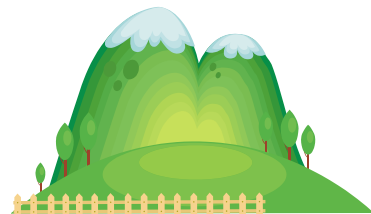
Q 9 冬に曾爾村で栽培されるハウレンソウを何とよんでいるでしょう？

- ① 甘甘 (あまあま) ハウレンソウ
- ② 寒熟 (かんじゅく) ハウレンソウ
- ③ 甘味 (あまあじ) ハウレンソウ
- ④ 半熟 (はんじゅく) ハウレンソウ



Q10 曾爾村で一番高い山はどれでしょう？

- ① くろそ山
- ② 国見山
- ③ かぶと岳
- ④ よろい岳



回答

Q 1 ③ イワツバメ

イワツバメは、大きなたてもものや橋げた、がんぺきなどに巣を作ります。



Q 2 ① セイヨウタンポポは、花のつけねが反り返っています。



Q 3 ④ 乳で育てるほ乳動物

犬や猫と同じほ乳動物です。口には歯がはえていて、毛はふわふわしています。



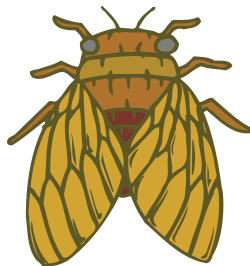
Q 4 ① カワニナ

カワニナは曽爾川にたくさんいます。ホタルの幼虫はカワニナの中に入り込んでその肉を食べます。



Q 5 ③ 7年

アブラゼミの幼虫は、土の中で7年過ごします。



Q 6 ④ 今井 門僕神社

お葉付きイチョウは、今井の門僕神社にあります。イチョウの葉に実がついているものがまざっています。台風でその枝が折れてから、滅多に見られなくなったそうです。



Q 7 ③ 500年前

曾爾のししまいは、500年前から続いています。農作物を荒らすシシを天狗がなだめたところ、荒らさなくなったことから、ししまいをするようになったそうです。



Q 8 ② 三輪ソーメン

曾爾のソーメンは、桜井市の三輪ソーメンで習ったそうです。三輪ソーメンとして出荷されます。



Q 9 ② 寒熟ホウレンソウ

冬の寒さで、フルーツのように甘くなります。NHKテレビでも紹介されました。



Q10 ① くろそ山

標高1038メートルあります。「日本三百名山」にも選ばれている人気の山です。登山をする人が全国から訪れます。

